

Doornenburg 16 Leidschendam

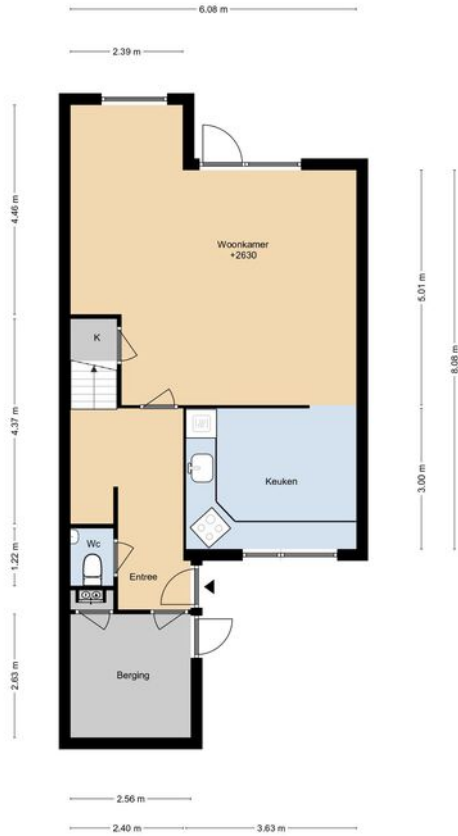


**Röttgering
Makelaars**

Altijd meer dan je verwacht!

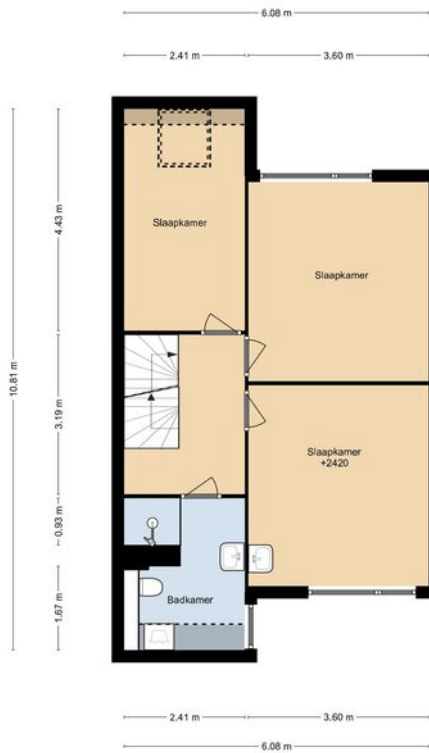


DOORNENBURG 16
BEGANE GROND



DEZE PLATTEGRONDEN ZIJN MET DE GROOTSTE ZORG
SAMENGESTELD EN DIENEN TER INDRACHT.
ER KUNNEN GEEN RECHTEN AAN WORDEN ONTLEEND.
© WWW.DROOMHUIS360.NL

DOORNENBURG 16
1E VERDIEPING



DEZE PLATTEGRONDEN ZIJN MET DE GROOTSTE ZORG
SAMENGESTELD EN DIENEN TER INDRACHT.
ER KUNNEN GEEN RECHTEN AAN WORDEN ONTLEEND.
© WWW.DROOMHUIS360.NL

DOORNENBURG 16
2E VERDIEPING



DEZE PLATTEGRONDEN ZIJN MET DE GROOTSTE ZORG
SAMENGESTELD EN DIENEN TER INDRACHT.
ER KUNNEN GEEN RECHTEN AAN WORDEN ONTLEEND.
© WWW.DROOMHUIS360.NL

Ruime, 5 kamer tussen eengezinswoning met voortuin met eigen parkeerplaats, schuur en een zonnige achtertuin op het noordwesten en groen vrij uitzicht aan de achterzijde (Duivenvoordse en Veenzijdse Polder)!

Gelegen in de rustige, groene en zeer kindvriendelijke wijk Duivenvoorde, aan een plein waar vrijwel alleen bestemmingsverkeer is, nabij diverse sportvelden, een zwembad, scholen, een kinderdagverblijf, winkels (The Mall of The Netherlands) en goede openbaar vervoervoorzieningen.

De uitvalswegen zijn uitstekend bereikbaar o.a. N14, A4 en de A12, zodat de steden als Den Haag, Leiden/ Amsterdam en Utrecht goed bereikbaar zijn. Voor Expats met kinderen zijn de British School in the Netherlands en American School of The Hague prima bereikbaar.

Indeling:

Oprit. Voortuin (9.07 x 6.49). Entree. Inpandige berging. Hal met toilet en fontein. Lichte woon-/eetkamer met toegang tot de zonnige achtertuin (11.09 x 6.49) op het noordwesten met vrij uitzicht op groen. Half open keuken voorzien van diverse apparatuur.

1e etage:

Overloop. Grote slaapkamer aan de voorzijde. Grote slaapkamer aan de achterzijde. Achterzijslaapkamer. Badkamer met douche, toilet en wastafel.

2e etage:

Overloop (eventueel ruim genoeg om een wasruimte te creëren) met opstelplaats CV ketel. Grote zolderkamer met aan beide zijden een Velux dakraam (eventueel twee kamers van te maken i.c.m. een dakkapel).

Algemeen:

Woonoppervlakte 137m² * Inhoud 464m³ * Bouwjaar 1978 * 5 groepen elektra en aardlekschakelaar
CV combi ketel Remeha Calenta bouwjaar 2011 (jaarlijks onderhouden) * Dubbele beglazing (grotendeels)
Energie label B * Inpandige berging * Bouwkundige keuring aanwezig
Goede parkeermogelijkheden in de straat en eigen oprit
Ouderdoms-/asbestclausule worden in de NVM koopakte opgenomen
Verkopers hebben de woning niet zelf bewoond * Notariskeuze voorbehouden aan koper, voor zover binnen gebied Haaglanden * Eigen grond * Oplevering in overleg

Bent u enthousiast?

Sluit deze woning niet aan op uw woonwensen? Maak gerust eens een afspraak om samen met ons uw wensen in kaart te brengen. Graag begeleiding we u in de zoektocht naar dé geschikte woning. U kunt ons bereiken op tel 070 324 55 66 of mailen op info@rottgering.nl of loop een keertje bij ons binnen op de Breitnerlaan 285 te Den Haag. Meer info vind u op www.rottgering.nl.

Deze informatie is geheel vrijblijvend, uitsluitend voor geadresseerde bestemd en niet bedoeld als aanbod. Ten aanzien van de juistheid van de vermelde informatie kan door Röttgering Makelaars B.V. geen aansprakelijkheid worden aanvaard, noch kan aan de vermelde informatie enig recht worden ontleend. Deze brochure is door ons kantoor met de meeste zorg samengesteld aan de hand van de door de verkoper aan ons ter hand gestelde gegevens en tekeningen. Derhalve kunnen wij geen garanties verstrekken, noch kunnen wij op enigerlei wijze eventuele aansprakelijkheid voor deze gegevens aanvaarden.



**Röttgering
Makelaars**